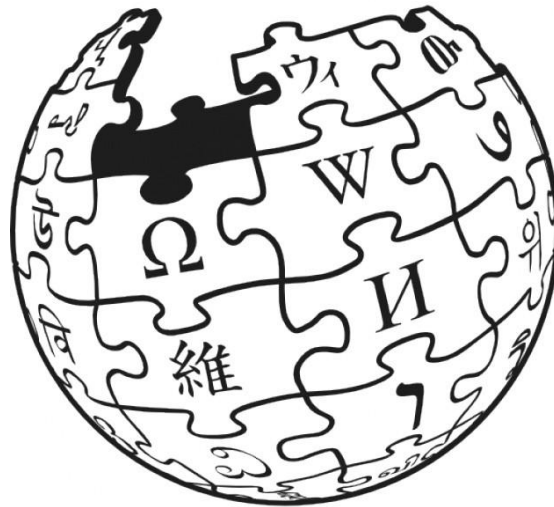


tandem

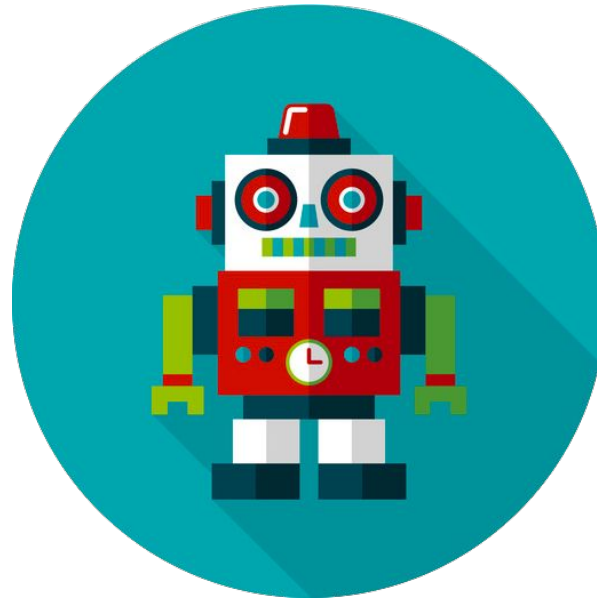


CRÉER UNE PAGE WIKIPÉDIA
SUR LA COMMUNE / LE QUARTIER / UN ÉVÉNEMENT



SÉANCE 4

Le fonctionnement du moteur de recherche



Le fonctionnement du moteur de recherche

Les navigateurs



Internet Explorer



Firefox



Chrome



Opera



Safari

Qu'est-ce qu'un Navigateur ?

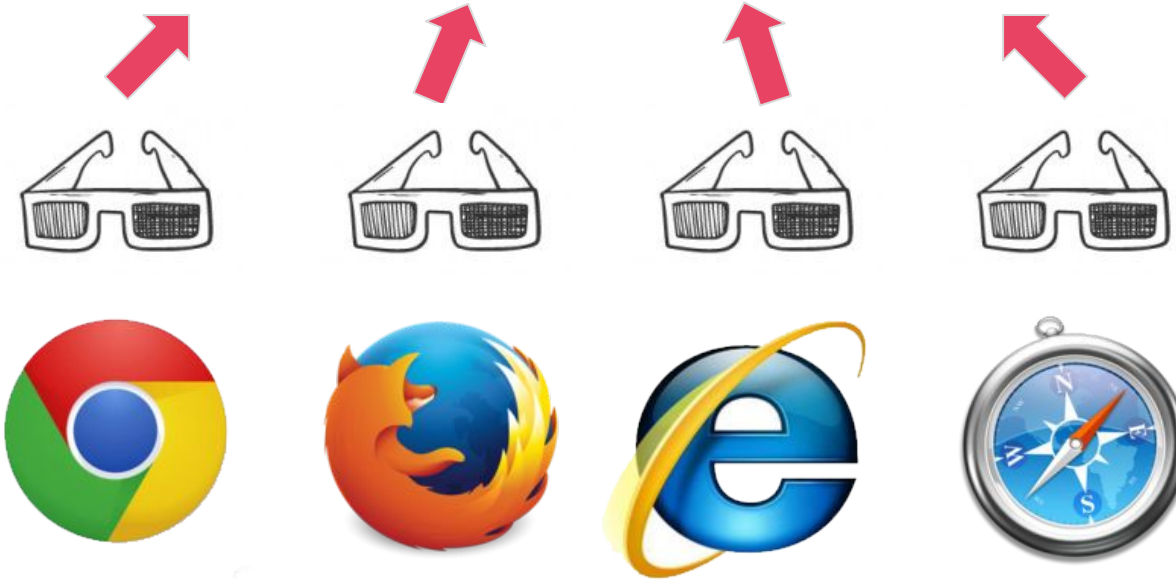
Séance 4

tandem 10 . Créer une page wikipédia



Qu'est-ce qu'un Navigateur ?

Séance 4



Les moteurs de recherche

YAHOO!

 bing


Google


DuckDuckGo


Qwant®

Fonctionnement d'un moteur de recherche



COMMENT FONCTIONNE LA RECHERCHE GOOGLE



ROBOT D'EXPLORATION

Des logiciels d'exploration, appelés "crawlers" ou "spiders", explorent régulièrement le web en parcourant les réseaux de liens. Ils scannent les pages qu'ils trouvent.

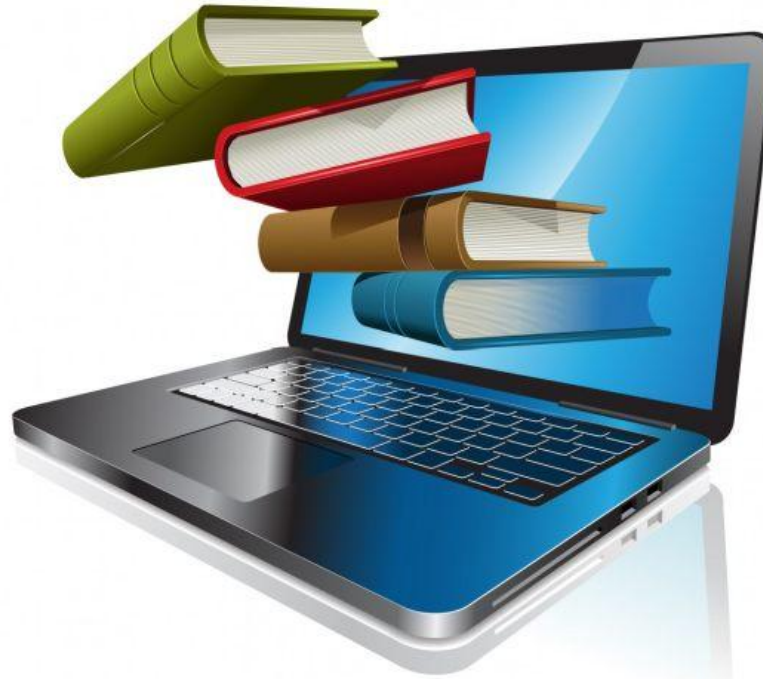
ROBOT D'INDEXATION

Le robot d'indexation extrait les données des pages scannées (URL, titre, mots-clés sous forme de chaînes de caractères), puis les classe pour former l'index de la base de données de Google

MOTEUR D'INTERROGATION

Interface entre l'internaute et l'index, le moteur d'interrogation récupère la requête tapée dans le formulaire, la compare aux données de l'index, puis recueille les résultats qu'il classe avant de les afficher. (voir l'algorithme de recherche Google)

Collecter les différentes informations et sources dans un document



Collecter les différentes informations et sources dans un document

Collecter les différentes informations et sources dans un document

Une fois connecté, remplir sa fiche de recherche dans le dossier de son agence.



Fiche d'appui pour la recherche à remplir par les élèves

> Une fiche est disponible dans chacun des dossiers.

Collecter les différentes informations et sources dans un document

Remplir la fiche en croisant 3 sources pour compléter sa recherche

Séance 4

